

# Japão – Kōyō, A Jornada das Folhas com Katty Xiomara

## Japão

Destino Japão	Datas 29 de Out 2026 a 9 de Nov 2026	Duração 12 dias	Grupo 10 pessoas	Preço por pessoa 8.450 €
------------------	---	--------------------	---------------------	-----------------------------

Reserva confirmada com sinal de 2.535 €.



Há um momento muito especial no Japão em que a natureza transforma o país num verdadeiro espetáculo de cor. Durante o **Kōyō**, as folhas das árvores tingem-se de vermelhos intensos, dourados profundos e laranjas luminosos, criando paisagens de uma beleza quase irreal. Jardins, templos, montanhas e cidades vestem-se de outono, oferecendo um dos cenários mais fascinantes da cultura japonesa.

É precisamente neste período que a Altiora propõe descobrir o Japão.

Ao longo de **12 dias de viagem**, percorreremos o país acompanhados pela **conceituada estilista e designer portuguesa Katty Xiomara**, cuja sensibilidade artística e olhar apurado para a estética trarão uma dimensão muito particular à descoberta desta cultura onde tradição, detalhe e beleza

caminham lado a lado.

Entre cidades vibrantes, templos milenares, aldeias históricas e paisagens dominadas pelas cores do outono japonês, esta viagem será também uma experiência profundamente inspiradora, um encontro entre a cultura japonesa e o universo criativo da moda e do design.

Grande parte do percurso será feita a bordo dos famosos **comboios de alta velocidade Shinkansen**, verdadeiros símbolos da modernidade japonesa, que nos permitirão atravessar o país com conforto, rapidez e elegância, transformando cada deslocação numa experiência em si mesma.

Uma viagem pensada para quem aprecia **beleza, cultura, detalhe e autenticidade**, e que deseja descobrir o Japão num dos momentos mais extraordinários do ano.

“Sempre me fascinou a forma como o Japão transforma simplicidade em beleza. No outono, entre templos e paisagens pintadas de vermelho e dourado, essa harmonia torna-se absolutamente inspiradora.” Katty Xiomara

## ITINERÁRIO DIA A DIA

### 1º DIA - 29 de outubro - Partida para o Japão

Encontro no aeroporto com a **autora da viagem, a estilista e designer Katty Xiomara**, e com o acompanhante da Altiora.

Partida para o Japão, iniciando uma viagem pensada para descobrir o país num dos momentos mais extraordinários do ano: o **Kōyō**, quando o outono pinta templos, montanhas e jardins com tons intensos de vermelho, laranja e dourado.

Ao longo dos próximos dias iremos percorrer o Japão em busca dessas paisagens, cruzando cidades futuristas, aldeias históricas e alguns dos lugares mais emblemáticos da cultura japonesa, sempre acompanhados pelo olhar criativo da **Katty Xiomara**, cuja sensibilidade estética acrescentará uma dimensão muito especial à viagem.

### 2º DIA - 30 de outubro – Osaka - Primeiros olhares sobre o Japão

Chegada a **Osaka**, a terceira maior cidade do Japão e um dos seus centros económicos e culturais mais vibrantes.

Começamos aqui a nossa descoberta do país, num ambiente urbano dinâmico e contemporâneo, onde arranha-céus, néons e grandes avenidas convivem com templos e tradições antigas. Osaka revela desde logo um Japão surpreendente, onde o passado e o futuro coexistem com naturalidade.

Acompanhados pela **Katty Xiomara**, começamos também a observar os detalhes estéticos que tornam o Japão uma referência mundial em áreas como o design, a arquitetura, os tecidos e a cultura visual.

### 3º DIA - 31 de outubro - Osaka – Nara – Kyoto

Templos, cervos sagrados e caminhos de torii

Começamos o dia com a visita ao **Castelo de Osaka**, um dos grandes símbolos históricos do país, rodeado por um vasto parque que, nesta época do ano, começa a vestir-se com as primeiras cores do outono japonês.

Seguimos depois para **Nara**, a primeira capital permanente do Japão. Aqui visitaremos o impressionante **Templo Tōdai-ji**, onde se encontra a monumental estátua do Grande Buda, e passearemos pelo famoso **Parque dos Cervos Sagrados**, onde centenas de veados circulam livremente entre árvores que lentamente se transformam com as cores do Kōyō.

Da parte da tarde seguimos para **Kyoto**, mas antes visitamos um dos lugares mais icónicos do Japão: o extraordinário **Santuário de Fushimi Inari**, conhecido pelos milhares de portais vermelhos torii que formam um impressionante corredor pela encosta da montanha.

Este cenário de grande força visual é um dos exemplos perfeitos da relação entre natureza, espiritualidade e estética que tanto inspira artistas e criadores, um tema que a **Katty Xiomara** irá explorar ao longo da viagem.

### 4º DIA - 1 de novembro - Kyoto — A antiga capital imperial

Kyoto é, para muitos, a alma do Japão.

Antiga capital imperial durante mais de mil anos, a cidade concentra alguns dos mais belos templos, jardins e santuários do país. No outono, Kyoto transforma-se num verdadeiro quadro vivo, onde templos históricos surgem enquadrados por árvores de tons vermelhos e dourados.

Visitaremos o extraordinário **Templo Kinkaku-ji**, o famoso **Pavilhão Dourado**, cuja arquitetura coberta de folha de ouro se reflete nas águas tranquilas do lago.

Seguimos depois para o **Castelo Nijō**, antiga residência do poderoso clã Tokugawa, e para o elegante **Santuário Heian**, rodeado por jardins onde o outono japonês se revela em toda a sua beleza.

Durante o dia, a **Katty Xiomara** partilhará também o seu olhar sobre a estética japonesa, desde os padrões tradicionais aos jogos de cor que influenciam a arte e o design no Japão.

A tarde será livre para continuar a explorar Kyoto ao ritmo de cada viajante.

## 5º DIA - 2 de novembro - Hiroshima e Miyajima

Memória, espiritualidade e paisagens icónicas

Saída de Kyoto a bordo do **Shinkansen**, o famoso comboio de alta velocidade japonês, uma experiência emblemática da modernidade do país.

Chegada a **Hiroshima**, cidade que se tornou símbolo mundial de paz. Visitaremos o **Parque Memorial da Paz**, o museu e a impressionante **Cúpula da Bomba Atómica**, hoje classificada como Património Mundial.

Seguimos depois de ferry até **Miyajima**, uma das paisagens mais icónicas do Japão. Aqui visitaremos o extraordinário **Santuário de Itsukushima**, famoso pelo torii vermelho que parece flutuar sobre as águas.

Com as montanhas ao fundo tingidas pelas cores do outono japonês, Miyajima é um dos lugares mais fotogénicos de todo o país.

Regresso a Kyoto ao final do dia em comboio de alta velocidade.

## 6º DIA - 3 de novembro - Magome e Takayama

Pelas antigas rotas dos samurais

Seguimos novamente no comboio **Shinkansen** em direção a Nagoya e depois para **Magome**, uma das antigas estações da histórica **estrada Nakasendo**, rota que durante séculos ligou Kyoto a Edo (atual Tóquio).

Passear por esta pequena vila é como entrar no Japão do período Edo. Casas tradicionais de madeira, ruas de pedra e pequenas paisagens de montanha criam um cenário autêntico e intemporal, particularmente belo nesta época em que as árvores assumem as cores intensas do outono.

Seguimos depois para **Takayama**, uma elegante cidade de montanha conhecida pelo seu centro histórico perfeitamente preservado.

Passearemos pela tradicional rua **Kami-Sannomachi**, onde antigas casas mercantis revelam um Japão delicado e intimista que certamente despertará o olhar atento da **Katty Xiomara** para os detalhes da arquitetura e dos materiais.

## 7º DIA - 4 de novembro - Shirakawa-go – Hakone

Arquitetura tradicional japonesa

Saída para **Shirakawa-go**, uma das aldeias mais pitorescas do Japão, classificada como **Património Mundial pela UNESCO**.

Aqui visitaremos uma tradicional casa **Gassho-zukuri**, famosa pelos seus telhados inclinados que lembram mãos em oração. Estas construções adaptadas ao rigor do inverno são um dos exemplos mais fascinantes da arquitetura tradicional japonesa.

No outono, a aldeia assume uma beleza muito especial, com os telhados de colmo contrastando com as montanhas cobertas de árvores coloridas.

Mais tarde seguimos novamente de **comboio de alta velocidade** em direção à região de **Hakone**.

## 8º DIA - 5 de novembro - Hakone – Monte Fuji – Tóquio

Exploramos o **Parque Nacional de Hakone**, uma das regiões naturais mais belas do Japão.

Faremos um cruzeiro pelo **Lago Ashi**, rodeado por montanhas que nesta época se tingem com as cores vibrantes do outono japonês.

Subiremos também de teleférico ao **Monte Komagatake**, de onde se obtêm vistas magníficas da região e, em dias claros, do mítico **Monte Fuji**, símbolo absoluto do Japão.

Visitaremos ainda o sereno **Santuário de Hakone**, onde o famoso torii vermelho parece emergir das águas do lago.

Ao final da tarde seguimos para **Tóquio**, a fascinante capital japonesa.

## 9º DIA - 6 de novembro - Tóquio

Tradição e modernidade

Começamos a descoberta de Tóquio com a visita ao **Templo Senso-ji**, o mais antigo da cidade, situado no histórico bairro de Asakusa.

Passearemos pela animada rua **Nakamise**, onde pequenas lojas tradicionais revelam sabores e objetos típicos da cultura japonesa.

Seguimos depois para o **mercado exterior de Tsukiji**, um dos centros gastronómicos mais vibrantes do país, e para o elegante bairro de **Ginza**, onde arquitetura contemporânea, arte e grandes marcas internacionais definem um dos centros urbanos mais sofisticados de Tóquio.

Um lugar particularmente interessante para observar como o Japão interpreta o luxo, a estética e o design, temas que dialogam naturalmente com o universo criativo da **Katty Xiomara**.

### 10º DIA - 7 de novembro - Tóquio

Moda, criatividade e cultura urbana

Visitamos o **Santuário Meiji**, um verdadeiro oásis de serenidade no coração de Tóquio, rodeado por uma densa floresta que nesta época começa a revelar os tons do outono.

Seguimos depois para **Harajuku**, o bairro mais criativo da cidade e um dos centros mundiais da cultura jovem e da moda urbana.

Passearemos pela famosa **Takeshita Street**, onde tendências, cores e estilos revelam a energia criativa da nova geração japonesa, um lugar particularmente interessante para explorar com a **Katty**, cuja carreira na moda traz uma leitura única deste universo.

Terminamos no icónico **bairro de Shibuya**, onde atravessaremos a famosa passadeira considerada o cruzamento mais movimentado do mundo.

### 11º DIA - 8 de novembro - Tóquio – Regresso

Dia livre para desfrutar da cidade e visitar alguns dos seus lugares preferidos.

Ao final do dia, encontro do grupo com a **Katty Xiomara** e transfer para o aeroporto para início da viagem de regresso.

### 12º DIA - 9 de novembro - Chegada a Portugal

Chegada a Portugal após uma viagem extraordinária pelo Japão em plena época do **Kōyō**, quando templos, montanhas e jardins se transformam num espetáculo de cores.

Uma experiência vivida com tempo, profundidade e inspiração, sempre acompanhados pelo olhar criativo da **estilista Katty Xiomara**.

## O QUE ESTÁ INCLUÍDO

### Inclui

- Voos internacionais de ida e regresso em classe económica;
- Todos os **transfers e transportes privativos** previstos no programa;
- Viagens nos famosos **comboios de alta velocidade Shinkansen**, incluindo transporte de **1 mala por pessoa (até 20 kg)**;
- Estadia em hotéis de categoria superior, em **quarto duplo com pequeno-almoço incluído**, conforme indicado no programa;
- Refeições: todos os pequenos almoços e 11 refeições, realizadas em restaurantes locais ou nos hotéis, com **menus de grupo previamente definidos**, inspirados na gastronomia japonesa (não incluem bebidas nem dietas especiais, eventuais restrições alimentares deverão ser comunicadas até 15 dias antes da partida);
- **Acompanhamento da autora da viagem, a estilista Katty Xiomara**, desde a partida até ao regresso;
- Presença de **um acompanhante Altiora** durante toda a viagem;
- **Guia local acompanhante em língua portuguesa** ao longo do circuito;
- Todas as **visitas, experiências culturais e entradas** mencionadas no programa;
- Assistência nas formalidades de **check-in no aeroporto no dia do regresso**;
- **Assistência telefónica 24 horas** durante toda a viagem;
- **Seguro de viagem Platinum Plus**, com coberturas alargadas para assistência médica, cancelamento e imprevistos de viagem;
- Todas as taxas locais e de serviço associadas ao programa.

### Notas importantes

#### Tipologia de quartos

No Japão, o número de quartos com cama de casal (double) é bastante limitado. Sempre que possível tentaremos garantir esta tipologia, mas **a maioria dos quartos será do tipo twin**, com duas camas individuais.

#### Acesso aos onsen (banhos termais)

Por razões culturais japonesas, o acesso aos tradicionais **onsen (águas termais)** poderá estar condicionado a pessoas com tatuagens visíveis. Em alguns casos é possível cobri-las, mas **não podemos garantir o acesso às zonas de banho**.

#### Quartos individuais

Por características da hotelaria japonesa, **os quartos individuais podem ser mais pequenos** do que os quartos duplos.

### Não inclui

- **Taxa turística de saída do Japão**, atualmente no valor de **1.000 ienes por pessoa** (aproximadamente **7,70 €**), a pagar localmente ou incluída na taxa aeroportuária conforme a companhia aérea;
- **Bebidas às refeições** incluídas no programa;
- **Refeições não mencionadas** na secção “O preço inclui”;
- **Despesas de carácter pessoal**, tais como compras, lavandaria, chamadas telefónicas, minibar, serviço de quarto ou outros consumos individuais;
- **Extras nos hotéis ou restaurantes**, bem como quaisquer serviços não mencionados no programa;
- **Tudo o que não estiver expressamente indicado** como incluído.

## SUPLEMENTOS OPCIONAIS

Suplento individual quarto single

1.750 €

## PERFIL IDEAL DO VIAJANTE

Esta viagem foi pensada para todos aqueles que desejam descobrir o Japão de forma profunda e inspiradora, acompanhados pela estilista **Katty Xiomara**, num percurso que combina cultura, paisagem, tradição e criatividade.

É uma experiência particularmente indicada para quem aprecia **viagens culturais bem organizadas**, onde cada dia revela novos lugares, histórias e detalhes de uma das civilizações mais fascinantes do mundo.

O programa percorre cidades históricas, templos milenares, paisagens naturais e algumas das mais vibrantes metrópoles do planeta, sempre num ritmo equilibrado que permite desfrutar do país com tempo e tranquilidade, numa das épocas mais belas do ano, quando o Japão se transforma com as cores intensas do **outono japonês (Kōyō)**.

Esta viagem é ideal para **casais, viajantes individuais, amigos que partilham o gosto pela descoberta cultural e também para famílias com jovens interessados em conhecer o Japão**, a sua cultura, a sua estética e a sua extraordinária combinação entre tradição e modernidade.

Mais do que uma simples viagem turística, trata-se de uma **experiência cultural e sensorial**, onde a presença da **Katty Xiomara** acrescenta uma dimensão criativa muito especial, convidando os viajantes a olhar para o Japão também através da lente do design, da arte e da moda.

## INFORMAÇÕES PRÁTICAS

### Alojamento

Durante a viagem pelo Japão, o grupo ficará alojado em **hotéis de categoria superior cuidadosamente selecionados**, que conjugam conforto, localização estratégica e qualidade de serviço, garantindo as melhores condições para descobrir cada destino.

Os hotéis previstos para esta viagem são:

- **Osaka** – Citadines Namba Osaka ou similar
- **Kyoto** – Miyako Hotel Hachijo ou similar
- **Takayama** – Takayama Green Hotel ou similar
- **Hakone** – Hakone Kowakien Hotel ou similar
- **Tóquio** – Grand Nikko Tokyo Daiba ou similar

Em caso de indisponibilidade pontual, os alojamentos poderão ser substituídos por hotéis de **categoria equivalente ou superior**, mantendo sempre os padrões de conforto e qualidade previstos para esta viagem.

### Alimentação

Durante a viagem estão incluídos **todos os pequenos-almoços nos hotéis e 11 refeições principais (almoços ou jantares)** em restaurantes locais ou nos próprios hotéis, permitindo ao longo da viagem descobrir alguns dos sabores mais representativos da gastronomia japonesa.

A cozinha japonesa é reconhecida mundialmente pela sua delicadeza, equilíbrio e respeito pelos produtos sazonais. Ao longo do percurso haverá várias oportunidades para experimentar especialidades tradicionais que fazem parte da identidade cultural do Japão.

### Logística de voos

Os voos internacionais de referência para esta viagem são operados pela **Emirates**, com partida de Lisboa, de acordo com o seguinte itinerário previsto:

#### 29 de outubro de 2026

Lisboa – Dubai | EK192 | 13:35 – 01:00

#### 30 de outubro de 2026

Dubai – Osaka (Kansai) | EK316 | 03:05 – 17:05

#### 8 de novembro de 2026

Tóquio (Narita) – Dubai | EK319 | 22:20 – 05:10

#### 9 de novembro de 2026

Dubai – Lisboa | EK191 | 07:25 – 12:00

Sempre que desejarem, os viajantes poderão **iniciar a viagem a partir de outros aeroportos nacionais**, como Porto, Faro ou outros, realizando um voo de ligação até Lisboa para integrar o grupo e seguir viagem em conjunto.

A Altiora poderá tratar dessas ligações, sujeitas naturalmente à disponibilidade e eventuais diferenças tarifárias das companhias aéreas.

### Documentação

Para cidadãos portugueses, **não é necessário visto para estadias turísticas até 90 dias no Japão**. É apenas necessário **passaporte válido** durante todo o período da viagem.

À chegada ao Japão são realizadas formalidades de controlo de imigração, incluindo recolha de impressões digitais e fotografia facial.

Antes da viagem, os participantes poderão ainda preencher online os dados de entrada através da plataforma **Visit Japan Web**, facilitando e tornando mais rápidas as formalidades à chegada.

## CONDIÇÕES DE RESERVA E CANCELAMENTO

- Preço por pessoa em quarto duplo;
- Suplemento single: 1.7500,00 €;

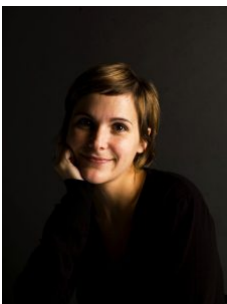
### Condições de reserva

- Reserva confirmada mediante pagamento de 30% do valor total, no momento da inscrição;
- Pagamentos faseados disponíveis até 30 dias antes da data de partida, conforme plano acordado;

### Condições de cancelamento

- Em caso de cancelamento por iniciativa do viajante, **será obrigatoriamente ativado o seguro de viagem incluído**;
- **As condições de cancelamento, reembolso e eventuais compensações são exclusivamente as previstas na apólice do seguro**, de acordo com os motivos apresentados e devidamente comprovados;
- A **Altiora não procede a reembolsos diretos**, uma vez que os valores pagos estão associados a serviços contratados antecipadamente (transportes, alojamentos, experiências e fornecedores locais);
- Para efeitos de cancelamento, **o passageiro deverá acionar o seguro de viagem**, seguindo os procedimentos e prazos definidos pela seguradora.

## O AUTOR DA VIAGEM



### Katty Xiomara

Criadora inquieta e apaixonada por narrativas visuais, Katty Xiomara é uma das designers portuguesas mais singulares da sua geração. Desde 2001, assina a marca homónima que levou às passarelas de Tóquio, Xangai, Paris, Nova Iorque ou Milão, destacando-se na New York Fashion Week entre 2013 e 2017 pela estética poética, geometria luminosa e atenção quase ritual ao detalhe.

Formada no antigo Citex/Modatex, Katty construiu um percurso que transborda a moda e se estende ao teatro, à dança, às artes gráficas e ao design de cenografia, dos figurinos para La Divina Comedia aos uniformes do McDonald's Portugal, dos conceptuais Guimarães Marca (2020–2025), que elevam marcas locais através de narrativas expositivas, ao universo sensorial de “Cati canta Sara” nos Jardins de Verão da Gulbenkian 2025.

Distinguida com prémios como o International Design Awards ou o OpenMyMed Prize, Katty Xiomara mantém uma relação profunda com a cultura japonesa, encontrando no rigor, na subtileza e no silêncio estético nipónico uma das maiores fontes da sua identidade criativa.

Como **Autora Altiora**, transporta este olhar, simultaneamente disciplinado e onírico, para a experiência de viajar. Convida cada participante a descobrir o mundo através da lente da forma, da textura, da luz e das histórias que habitam cada lugar. Viajar com a Katty é entrar num roteiro onde a estética ganha corpo, onde o quotidiano se transforma em detalhe revelado, onde tradição e inovação se encontram... e onde cada viajante é chamado a olhar para o mundo com a mesma curiosidade de quem vê o belo pela primeira vez.

Uma viagem com Katty Xiomara não é apenas um itinerário: é uma experiência sensorial, cultural e emocional, desenhada como só uma criadora sabe fazer.